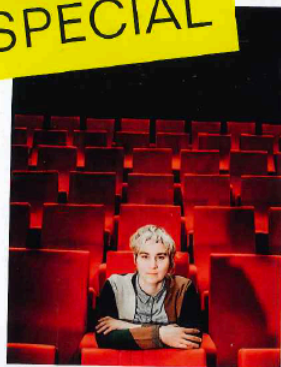


Het Grote Drugsdebat: burgemeester Bart De Wever versus toxicoloog Jan Tytgat  
Dirk Draulans: '40 dagen zonder vlees? Maak er 80 van!'  
Telenet of Proximus? Waarom u altijd te veel betaalt

# Knack

weekend  
SPECIAL



REGISSEUR CECILIA VERHEYDEN:  
'IN LEUVEN KOM IK TOT RUST'



LEUVEN MINDGATE:  
KENNIS IS MACHT

## LEUVEN

+

**HOT  
SPOTS**

Shoppen  
Eten & drinken



70 / 7 MAART 2017  
ISSN: 0772-3210 P99987  
5 14 286 110608

## Van stille onderzoeker tot sterk merk

De regio wereldwijd op de kaart zetten op het gebied van hightech, creativiteit en gezondheid. Daarvoor bundelen de stad Leuven, 8000 onderzoekers en 300 tobedrijven de krachten in MindGate.

Tekst Softe De Niet & Foto's Wouter Van Vaerenbergh

**L**euven herbergt een flinke concentratie kennis op een minimum aan vierkante kilometers. We tellen meer dan 300 hightechbedrijven en 8.000 onderzoekers. Het enige probleem is dat de Leuvenaars, en ook de rest van de wereld, soms amper weet op welk niveau we meespelen", zegt Johan Merlevede, directeur bij Leuven MindGate. "Vandaar dat stad Leuven, bedrijven en onderzoeksinstellingen sinds 2016 onder één vlag naar buiten komen met Leuven MindGate. Het doel? Leuven wereldwijd op de kaart zetten als wereldspeler in gezondheid, technologie en creativiteit, evenals samenwerkingen stimuleren." Vooral gezondheid en hightech hebben veel raakvlakken. "Vandaag doe je amper

aan hightech zonder toepassingen in gezondheid en omgekeerd stoelen veel van de nieuwe doorbraken in de medische wereld op hightech." Zo werken KU Leuven-professoren Jan Wouters en Marc Moonen voor het Australische Cochlear, een wereldleider in hoorimplantaten, aan software die ruis vermindert. Ook in hun eigen domein zetten de knappe koppen in Leuven grote stappen. Al in 1993 ontdekten professoren van het Rega Instituut de actieve stof in de meest gebruikte aidsremmer ter wereld, Tenofovir. De KU Leuven-spin-off Icometrix, gespecialiseerd in de interpretatie van medische beelden, ontwikkelt dan weer software die onderzoekers en artsen toelaat om de evolutie van tumoren en dementie te detecteren aan de hand van hersenscans en in 2012 →

An Tanghe (Health House), Johan Merlevede (Leuven MindGate) en Tine Van Lommel (KU Leuven Research & Development) bundelen de krachten. De ambitie? Leuven wereldwijd op de kaart zetten.



bouwde de spin-off LayerWise het eerste onderste kaakimplantaat in titanium. Bijna logisch dat de nieuwsdienst Reuters de KU Leuven vorig jaar op nummer 1 rankte in de top 100 van de meest innovatieve onderzochtinstellingen in Europa.

### TRIPLE HELIX

Wereldklasse dus, maar jammer genoeg zijn Vlamingen, en dus ook de Leuvenaren, veel te bescheiden. Johan Merlevede: "We hebben een goede basis, waarom zouden we ons blijven verstoppen? Onlangs vestigde het Japanse Nitto haar Europees hoofdkwartier in Leuven. Zo willen we er meer naar hier halen. Nu, het is helemaal niet evident dat een Japans bedrijf spontaan aan Leuven denkt. Precies dat wil Leuven MindGate veranderen. We doen dat door de Leuvenaren meer te informeren, omdat zij onze beste ambassadeurs zijn, maar zetten net zo goed in op het aantrekken van meer talent, bedrijven en investeerders, vooral internationaal."

De unieke aanpak van Leuven MindGate is dat de *triple helix*, zoals Johan Merlevede de samenwerking van drie partijen beschrijft, heel natuurlijk aanvoelt. "De stad, de onderzoeksinstellingen en bedrijven werken in Leuven heel evenwichtig samen. In andere regio's merk je vaak dat het meer om een initiatief van een van de drie gaat. Als één partij de zaak trekt, wordt de samenwerking echter eenzijdig. Bij ons zijn de middelen, kennis en inbreng mooi verspreid." Zo bouwt Leuven MindGate verder op een sterke die al bestaat, namelijk de korte lijnen in de Leuvense regio.

"De burgemeester en rector bellen elkaar regelmatig en ook de bedrijven en universiteit hebben hechte banden. Handig, want als je met een sterke vertegenwoordiging vanuit economie, wetenschap en bestuur naar landen als India en China afreist, staj je sterk."

De kleine stadsafmetingen zijn een voordeel. "De linken zijn heel kort, ook fysiek,

en we steken de koppen graag samen", zegt Tine Van Lommel, innovatiemanager bij KU Leuven Research & Development (LRD). "We begrijpen dat we samen sterker en meer competitief zijn." Minstens even belangrijk is dat kennis een concrete toepassing krijgt. "Onderzoek en uitvindingen moeten doorstromen naar de markt", vervolgt Tine. "LRD laat al 45 jaar onderzoek uitmonden in bedrijven en producten die het leven van mensen wereldwijd verbeteren. We begeleiden onderzoekers wanneer ze samenwerken met bedrijven om nieuwe of betere producten en diensten te ontwikkelen, we richten spin-offbedrijven op rond technologieën die aan de universiteit ontwikkeld zijn en sluiten licentieovereenkomsten af met bedrijven die interesse hebben in onze octrooien. Mensen met elkaar in contact brengen is doorslaggevend en daarvoor is Leuven MindGate nu ook een mooi platform." En ja, daar komt wel degelijk iets concreet uit. "Tijdens een Leuven MindGate-missie naar India kwamen we overeen dat Materialise zal meewerken aan een proefproject in New Delhi dat gezondheidszorg en 3D-printing samenbrengt", vervolgt Johan. "Materialise zal goedkoop 3D-prints maken van menselijke organen die als model dienen voor chirurgen voor ze aan operaties beginnen."

Leuven MindGate werkt nu ook samen met M-Museum Leuven. "Bij de heropening van het museum op 10 juni zien bezoekers in de nieuwe museumopstelling een aantal staaltjes van onze spits technologie."

### WITBOEKEN EN KENNISWERKERS

De centrale kern van Leuven MindGate telt vijf medewerkers. Een coördinatiecomité, samengesteld uit vertegenwoordigers van het stadsbestuur, de bedrijfs wereld, de onderzoeksinstellingen en de creatieve sector, coördineert



**"Als je de slimste vierkante meters van de wereld wil claimen, trek je best ook internationaal talent aan"**

Johan Merlevede  
directeur MindGate

groepen van de honderden leden. "De werkgroep rond gezondheid schrijft momenteel een witboek uit over de toekomst van de gezondheidszorg, als basis voor debatten, seminars en beleid", vervolgt Johan Merlevede. "Een andere werkgroep denkt na over het aantrekken en behouden van (internationaal) talent. "Alle start-ups en bedrijven zijn op zoek naar talent. Als je de slimste vierkante meters van de wereld wil claimen, trek je best ook internationaal talent aan", zegt Johan Merlevede. "Onze regio aantrekkelijk maken voor buitenlandse kenniswerkers en aangeven dat Leuven een fantastische plaats is om te leven, is doorslaggevend. Uit het onderzoek dat we in 2016 deden bij 1264 kenniswerkers, blijkt dat meer dan de helft van de respondenten zou aanraden om in Leuven te leven en werken." Een van de werkpunten voor het behouden van talent, is dat het leven voor de partner even aangenaam mag zijn. "Daarom bouwen we het Comeniusgebouw gebouwd voor het stads-

school UCLL is, om tot International House. Het gebouw zal in 2020 klaar zijn, vanaf eind dit jaar trekt Leuven MindGate er al in." Het Leuvense International House komt er naar het voorbeeld van het gelijknamige initiatief in Kopenhagen. "We voorzien er onder meer een one-stop shop voor alle administratie van de kenniswerkers. We willen van het International House een echt ontmoetingscentrum maken, waar de gezinnen die we hier onthalen, elkaar leren kennen en de partners op zoek gaan naar een job. Ook de Internationale School van Leuven zal er haar intrek nemen."

Wat zit hierin voor de Leuvenaren? "Alles", bevestigt Johan. "Het ultieme doel van Leuven MindGate is een sterkere regio, zowel maatschappelijk als economisch. De vele bedrijven en kenniscentra, bestaande en nieuwe, zorgen voor de werkgelegenheid van onze kinderen, ook in sectoren die minder direct gelinkt zijn aan gezondheid, hightech en creativiteit."

### BUITEN DE STADSWALLEN

De invloed van de universiteit overstijgt de stadswallen. "De dynamiek van Leuven MindGate draait om de dynamiek van een regio, niet van één enkele stad. De steden Aarschot en Tienen traden al toe tot Leuven MindGate", illustreert Johan Merlevede. De oprichting van Health House, met als stichtende partners de stad Leuven, imec, KU Leuven, UZ Leuven en de provincie Vlaams-Brabant, versnelt het effect. Health House kwam er dankzij Bart De Moor, professor aan KU Leuven en de historische bezieler van een gemeenschappelijke demonstratieproject. "Ook hij meende dat Leuven meer uit de schaduw mag treden", zegt An Tanghe, managing director. Health House, gelegen op het Arenberg Wetenschapspark nabij Option, wordt een hightech ontmoetingscentrum op het gebied van gezondheid, technologie en innovatie. "We openen nog dit jaar en to-

**"Het ultieme doel van Leuven MindGate is een sterkere regio, zowel maatschappelijk als economisch"**

Johan Merlevede  
directeur MindGate

nen de impact van technologie op het domein van gezondheidszorg. Denk aan de gezondheidsdata die verzameld en verwerkt worden door mobiele apparaten, wearables en mini-laboratoria-op-een-chip. Ze maken een continue opvolging van gezondheid en ziekte mogelijk, geven de patiënt meer en meer controle en ondersteunen waar dan ook dringende medische beslissingen", vervolgt An Tanghe. "Naast dit visionaire standpunt tonen we hoe onze partners meebouwen aan dit verhaal." Anders dan een klassiek museum, is de aanpak digitaal. "De creatieve industrie visualiseert deze vaak complexe, technische inhoud op een bevattelijke én beklijvende manier, van eenvoudige filmpjes tot interactieve, virtuele 3D-ervaringen. Aangezien alles digitaal is, kunnen we met een druk op de knop van expo wisselen. In een eerste fase mikken we op het professionele segment, zoals investeerders, beleidsmakers, de bedrijfs wereld, medische professionals, patiëntenorganisaties en studenten. Op termijn is het wel onze bedoeling om sommige tentoonstellingen open te stellen voor de Leuvenaren. Zo hopen wij Vlaams-Brabant op een innovatieve en creatieve manier op de kaart te zetten als toppeler in gezondheidstechnologie." • [leuvenmindgate.be](http://leuvenmindgate.be), [health-house.be](http://health-house.be), [ird.kuleuven.be](http://ird.kuleuven.be)

